

Instruksjoner for koding av ny fjernkontroll

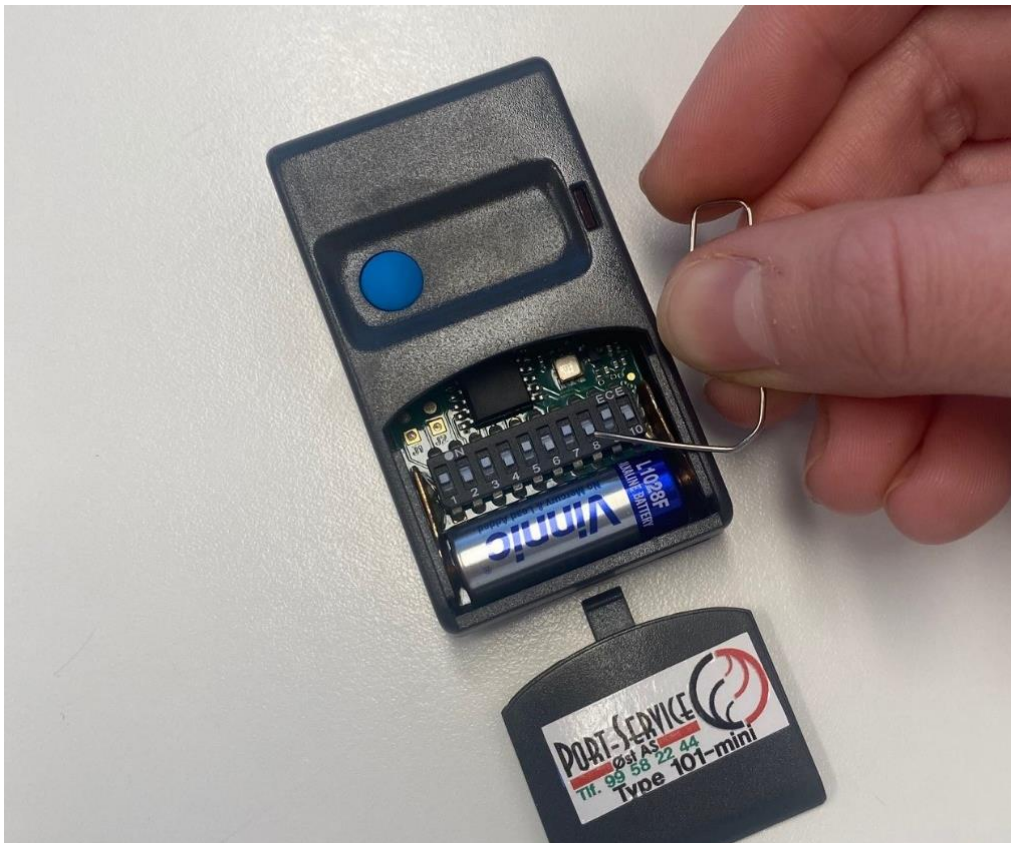
Type: 101/103/106 – mini

Ta av dekselet ved å trekke ned (NB. Det kan sitte godt fast)

Kopier koden fra den gamle fjernkontrollen til den nye:

Sett dippene i samme posisjon (opp eller ned)

Vi anbefaler å bruke en binders eller penn



Sett dekselet tilbake på plass

Fjernkontrollen er nå klar til bruk 😊

Ta kontakt med oss ved spørsmål.