

Feilsøking Novoferm fjernkontroll – Novotron 522/524 – KEELOQ

****Obs følgende instruksjoner gjelder ikke for Novotron 523 (3 kanals)**

Hva er KeeLoq

KeeLoq er sikkerhetsfrekvensen til en fjernkontroll. Over årene har denne blitt videreutviklet for enda høyere sikkerhet.

Tidligere motorer fra Novoferm bruker '**classic keeloq**', mens de nyere bruker '**AES 128 BIT**'

Om du har kjøpt en ny fjernkontroll, er det stor sannsynlighet for at den er innstilt med den nyeste sikkerhetsfrekvensen '**AES 128 BIT**'.

Hvordan sjekke hvilken KeeLoq din fjernkontroll er innstilt med

For å sjekke KeeLoq holder du bare inne knappen på fjernkontrollen.

Om lyset på fjernkontrollen **lyser konstant**, har du '**classic keeloq**'

Om lyset på fjernkontrollen **blinker**, har du den nye '**AES 128 BIT**'

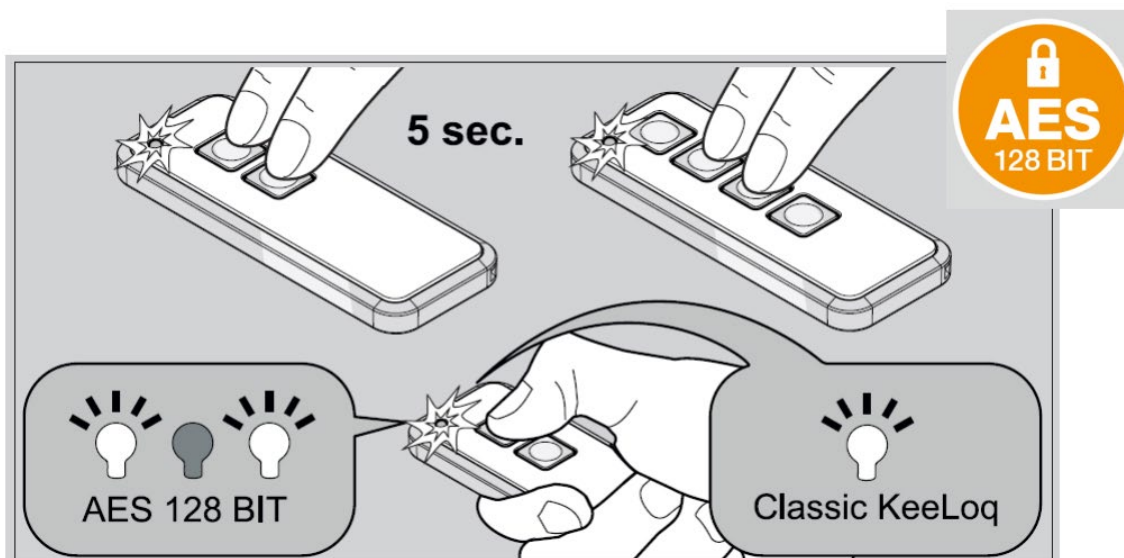
Hvordan endre KeeLoq

Om din fjernkontroll er innstilt med feil KeeLoq i forhold til hvilken motor du har, eller hva dine andre fjernkontroller er innstilt med, er det enkelt å endre KeeLoq.

Hold inne begge knappene samtidig, i ca. 5 sekunder, til lyset slukker. KeeLoqen skal nå være endret.

Ta en kontroll ved å holde inne den øverste knappen, for å se om den har endret sikkerhetsfrekvens.

(Konstant lys = Classic KeeLoq | Blinkende lys = AES 128 BIT)



Se video her: port-service.no/wp-content/uploads/Hvordan-Skifte-KeeLoq-522-fjernkontroll.mp4



Scan QR koden for video